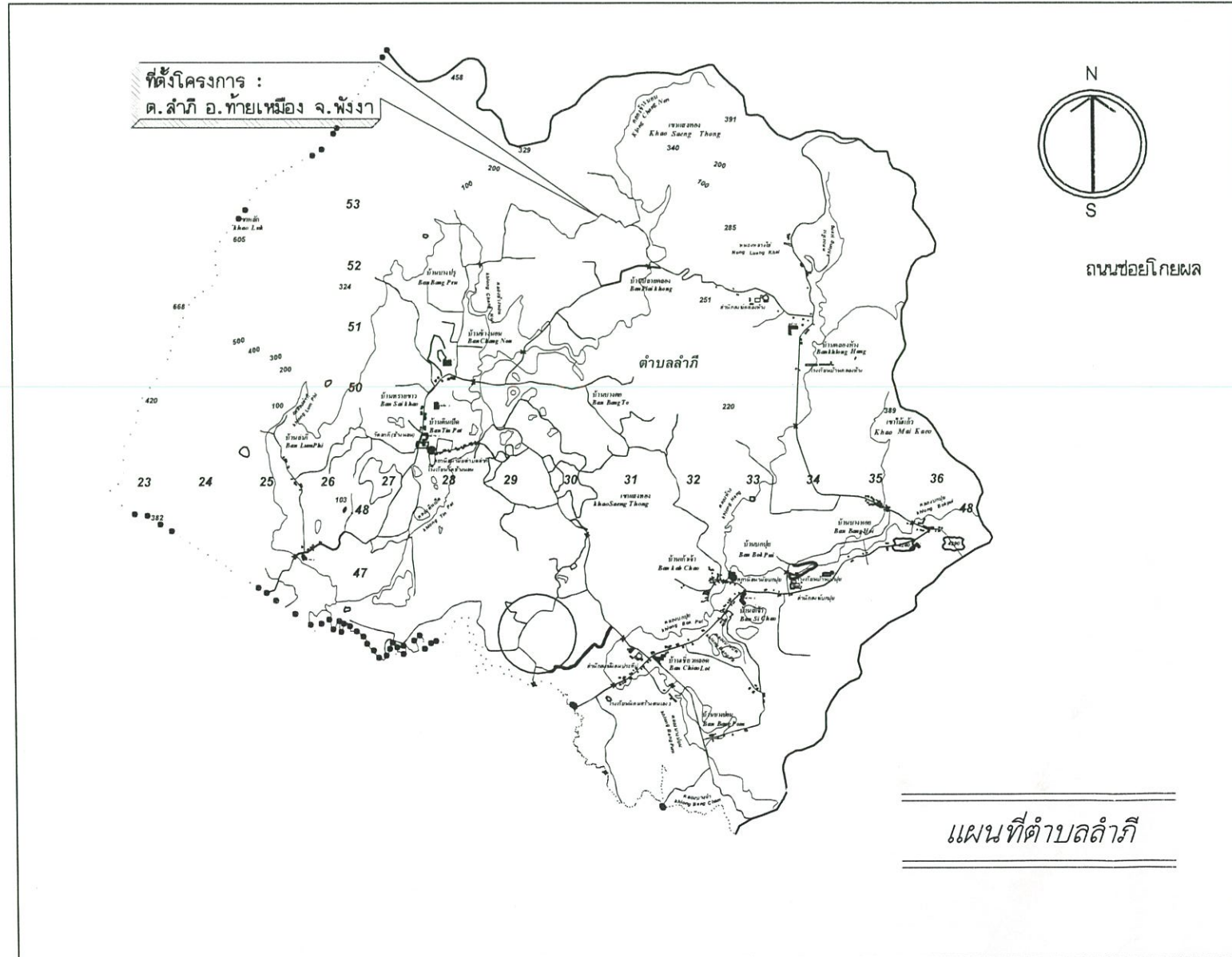


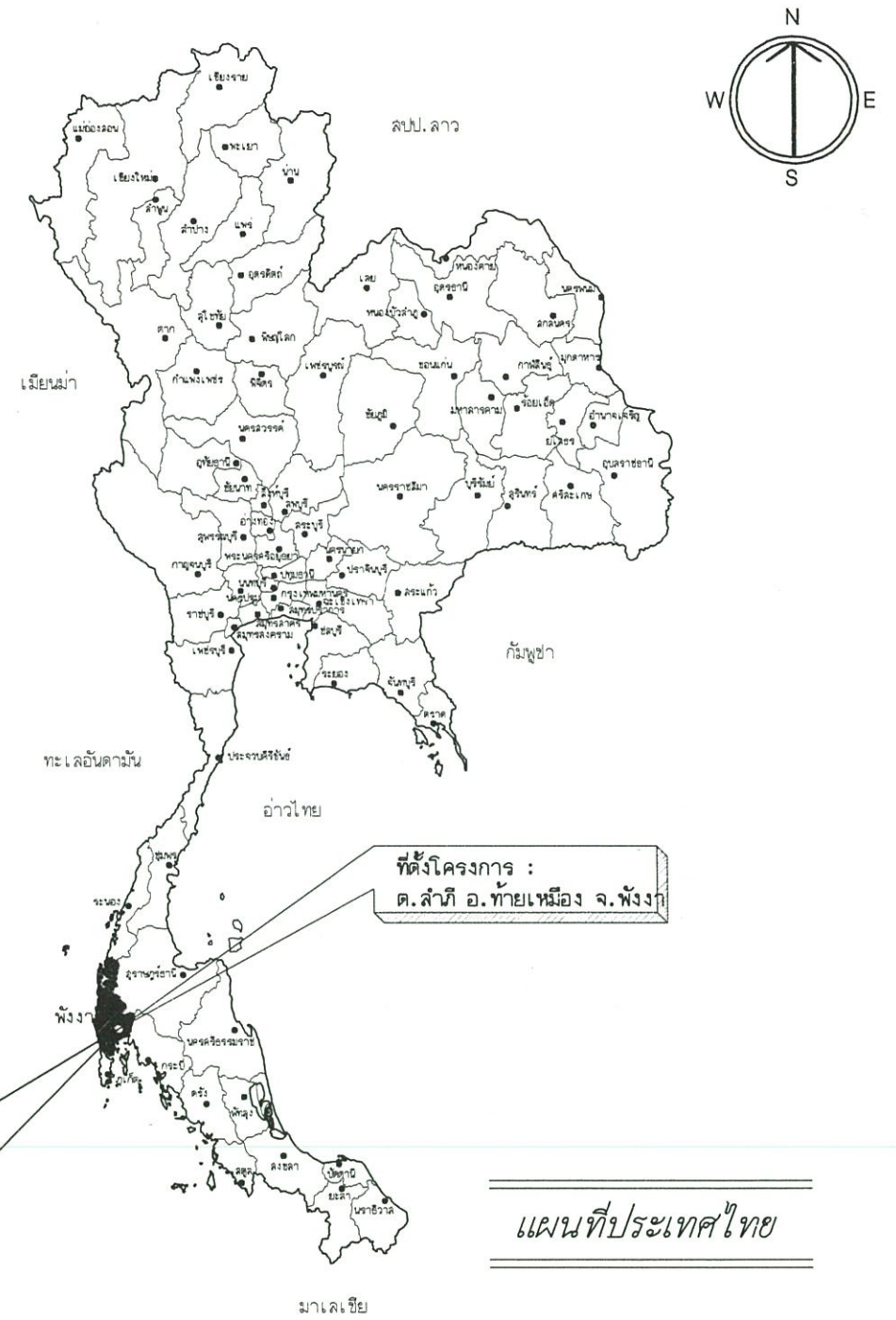


# องค์การบริหารส่วนตำบลลำภี

โครงการ : ก่อสร้างถนนคอนกรีตเสริมเหล็กสายบางปรู - ปลายคลอง  
หมู่ที่ 3 ตำบลลำภี อำเภอท้ายเหมือง จังหวัดพังงา



แผนที่ตำบลลำภี



แผนที่ประเทศไทย



องค์การบริหารส่วนตำบลลำภี อ.ท้ายเหมือง จ.พังงา

โครงการ : ก่อสร้างถนนคอนกรีตเสริมเหล็กสายบางปรู - ปลายคลอง  
หมู่ที่ 3 ตำบลลำภี อำเภอท้ายเหมือง จังหวัดพังงา

แบบแสดง :	หน้าปก/แผนที่สังเขป	แผ่นที่ :	1/12
สำรวจ/เขียนแบบ	นายยศ ทนเพิ่ม ผู้ช่วยนายช่างโยธา		
วิศวกร	นายทรงฤทธิ์ ธิภขชัย สย.13542		
ตรวจ	นายวินัย ขนาดผล ผู้อำนวยการกองช่าง		
เห็นชอบ	นายปราบดี จันทร์พุด ปลัดองค์การบริหารส่วนตำบลลำภี		
อนุมัติ	นายสมพร คงสวัสดิ์ นายกองค์การบริหารส่วนตำบลลำภี		

ข้อกำหนดเกี่ยวกับการใช้วัสดุและครุภัณฑ์ตามสัญญาก่อสร้าง  
เพื่อส่งเสริมการใช้ สินค้า/ผลิตภัณฑ์ ที่ผลิตในประเทศไทย

1. ผู้รับจ้างต้องใช้วัสดุก่อสร้างหรือครุภัณฑ์ที่เป็นส่วนหนึ่งของงานก่อสร้าง (ถ้ามี)  
ตามโครงการก่อสร้าง โดยต้องเป็นวัสดุก่อสร้างหรือครุภัณฑ์ที่ผลิตภายในประเทศ  
ไม่น้อยกว่าร้อยละ 60 ของมูลค่าวัสดุก่อสร้างที่ใช้ในโครงการก่อสร้างนี้ ทั้งนี้หากงานก่อสร้างมีวัสดุ  
ก่อสร้างที่เป็นเหล็ก จะต้องใช้วัสดุก่อสร้างที่เป็นเหล็ก ซึ่งเป็นสินค้าผลิตภายในประเทศ  
ไม่น้อยกว่าร้อยละ 90 ของปริมาณเหล็กที่ใช้ตามสัญญาก่อสร้างนี้

2. ผู้รับจ้างต้องเสนอแผนการใช้วัสดุก่อสร้างหรือครุภัณฑ์ที่ผลิตภายในประเทศ  
ตามสัญญาจ้างก่อสร้างนี้ ตามเอกสาร ภาคผนวก 2 และภาคผนวก 3  
(ภาคผนวก 3 เฉพาะกรณีที่เป็นงานก่อสร้างที่มีวัสดุก่อสร้างที่เป็นเหล็ก) ให้ผู้ว่าจ้าง  
ตามระยะเวลาที่กำหนดในสัญญาจ้าง (ถ้ามี) แต่ต้องไม่ช้ากว่า 30 วันหลังลงนามในสัญญาจ้างก่อสร้าง  
หากผู้รับจ้างไม่เสนอแผนงานตามเวลาที่กำหนด ถือว่าผู้รับจ้างผิดสัญญา ผู้ว่าจ้างมีสิทธิ์ยกเลิกสัญญาได้

แผนการใช้วัสดุก่อสร้างที่ผู้รับจ้างเสนอ สามารถปรับเปลี่ยนได้ตามความจำเป็น เพื่อให้มูลค่าปริมาณ  
การใช้วัสดุก่อสร้างซึ่งเป็นผลิตภัณฑ์ที่ผลิตภายในประเทศไม่น้อยกว่าร้อยละ 60 ทั้งนี้ผู้รับจ้างต้องแจ้ง  
การปรับแผนให้ผู้ว่าจ้างก่อสร้างทราบก่อนดำเนินการนำวัสดุก่อสร้างฯ ตามแผนที่ปรับใหม่มาใช้ล่วงหน้า  
อย่างน้อย 7 วัน ทั้งนี้ต้องก่อนการส่งมอบงานแต่ละงวด

3. ผู้รับจ้างต้องแสดงหลักฐานเพื่อประกอบการพิจารณาว่าวัสดุก่อสร้างหรือครุภัณฑ์ที่ผลิตภายในประเทศ  
อย่างใดอย่างหนึ่งแล้วแต่กรณี แสดงต่อผู้ว่าจ้างเมื่อผู้ว่าจ้างร้องขอ  
เพื่อประกอบการตรวจสอบของผู้ว่าจ้างว่าวัสดุก่อสร้าง/ครุภัณฑ์ ที่ผู้รับจ้างนำมาใช้เป็น  
ผลิตภัณฑ์ที่ผลิตภายในประเทศหรือไม่ ดังนี้

- 1) สำเนาใบรับรองสินค้าที่ผลิตภายในประเทศ Made in Thailand (Mit)  
ที่ออกโดยสภาอุตสาหกรรมแห่งประเทศไทย
- 2) ฉลากสินค้า ที่แสดงว่าสินค้าที่ผลิตในประเทศไทย
- 3) หลักฐานแสดงที่ตั้งของแหล่งผลิต ที่สามารถแสดงได้ว่าเป็นวัสดุก่อสร้างที่ผลิตในประเทศไทย  
เช่น ตำแหน่งที่ตั้งโรงโม่หิน ท่าทราย บ่อดิน เป็นต้น

ตารางการจัดทำแผนการใช้วัสดุที่ผลิตในประเทศ

ภาคผนวก 2

ลำดับที่	รายการ	หน่วย	ปริมาณ	ราคาต่อหน่วย (บาท)	เป็นเงิน (บาท)	วัสดุในประเทศ	วัสดุต่างประเทศ
อัตรา (ร้อยละ)							

ตารางการจัดทำแผนการใช้เหล็กที่ผลิตในประเทศ

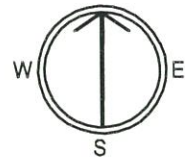
ภาคผนวก 3

ลำดับที่	รายการ	หน่วย	ปริมาณ	เหล็กในประเทศ	เหล็กต่างประเทศ
อัตรา (ร้อยละ)					

หมายเหตุ

ราคาต่อหน่วยที่ใส่ในตารางการจัดทำแผนการใช้วัสดุก่อสร้างภายในประเทศ  
เป็นราคาตามใบแจ้งปริมาณงานและราคาซึ่งแนบสัญญาจ้างก่อสร้าง ซึ่งจัดทำตามหนังสือ  
ที่ กค/กวจ 0405.2/ว 78 ลว 31 มกราคม 2565

		องค์การบริหารส่วนตำบลลำภี อ.ท้ายเหมือง จ.พังงา	
		โครงการ : ก่อสร้างถนนคอนกรีตเสริมเหล็กสายบางปรู - ปลายคลอง หมู่ที่ 3 ตำบลลำภี อำเภอท้ายเหมือง จังหวัดพังงา	
แบบแสดง :	ข้อกำหนดการใช้วัสดุ	แผ่นที่ :	2/12
สำรวจ/เขียนแบบ	นายยศ ทนเพิ่ม ผู้ช่วยนายช่างโยธา		
วิศวกร	นายทรงฤทธิ์ ลิกขชัย สย.13542		
ตรวจ	นายวินัย ษาคผล ผู้อำนวยการกองช่าง		
เห็นชอบ	นายปราบดี จันทร์พูน ปลัดองค์การบริหารส่วนตำบลลำภี		
อนุมัติ	นายสมพร คงสวัสดิ์ นายกองค์การบริหารส่วนตำบลลำภี		

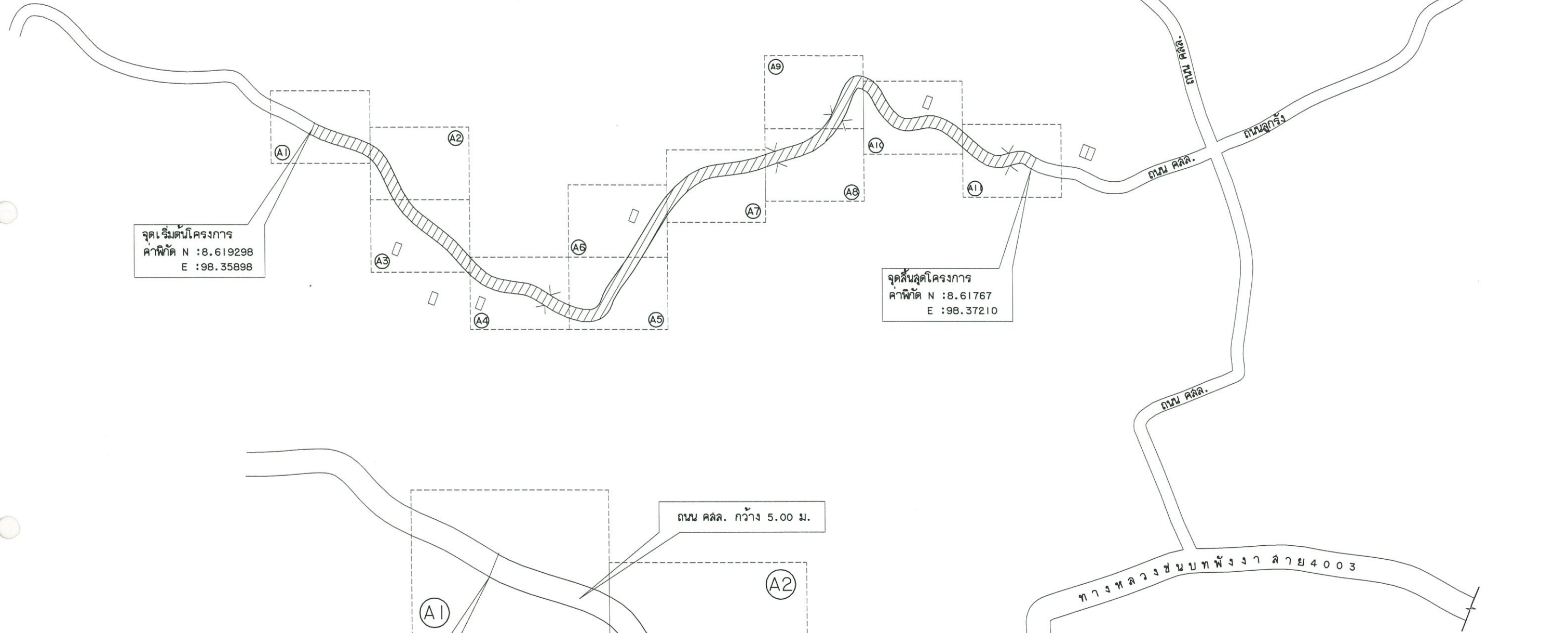


โครงการก่อสร้างถนนคอนกรีตเสริมเหล็ก สายบางปรู - ปลายคลอง

หมู่ที่ 3 ตำบลลำภี อำเภอท้ายเหมือง จังหวัดพังงา

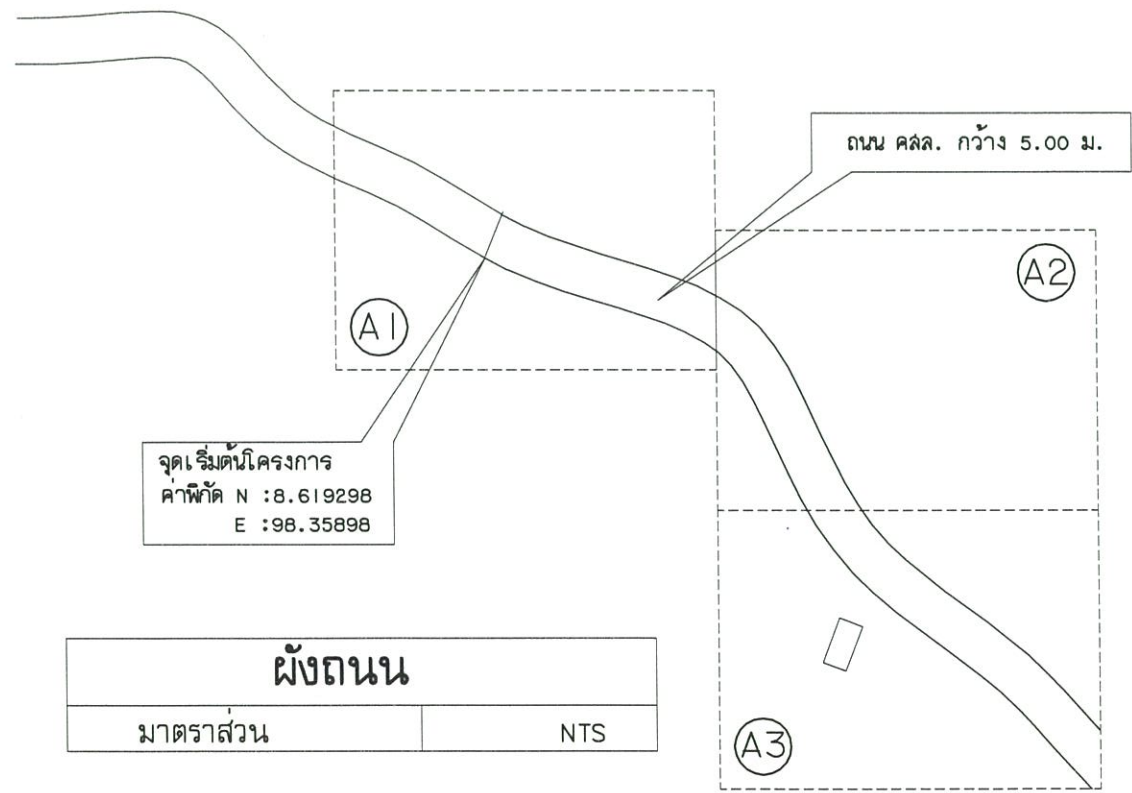
ผิวจราจรกว้าง 5.00 เมตร ยาว 1,793.00 เมตร หน้า 0.15 เมตร

ไหล่ทางหินคลุกกว้างเฉลี่ยข้างละ 0.50 เมตร หรือพื้นที่ก่อสร้างไม่น้อยกว่า 8,965 ตารางเมตร



จุดเริ่มต้นโครงการ  
ค่าพิกัด N : 8.619298  
E : 98.35898

จุดสิ้นสุดโครงการ  
ค่าพิกัด N : 8.61767  
E : 98.37210



จุดเริ่มต้นโครงการ  
ค่าพิกัด N : 8.619298  
E : 98.35898

ผังถนน	
มาตราส่วน	NTS

หมายเหตุ ตำแหน่งการวางท่อระบายน้ำสามารถเปลี่ยนแปลงได้ตามความเหมาะสมตามดุลยพินิจของผู้ควบคุมงาน

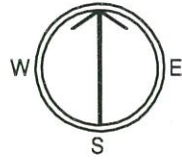


องค์การบริหารส่วนตำบลลำภี อ.ท้ายเหมือง จ.พังงา

โครงการ : ก่อสร้างถนนคอนกรีตเสริมเหล็กสายบางปรู - ปลายคลอง หมู่ที่ 3 ตำบลลำภี อำเภอท้ายเหมือง จังหวัดพังงา

แบบแสดง :	ผังถนน	แผ่นที่ :	3/12
สำรวจ/เขียนแบบ	นายยศ พูนเพิ่ม ผู้ช่วยนายช่างโยธา		
วิศวกร	นายทรงฤทธิ์ ลิขชัย สย.13542		
ตรวจ	นายวินัย ขนาดผล ผู้อำนวยการกองช่าง		
เห็นชอบ	นายปราบดี จันทฤทธิ์ ปลัดองค์การบริหารส่วนตำบลลำภี		
อนุมัติ	นายสมพร คงสวัสดิ์ นายกองค์การบริหารส่วนตำบลลำภี		

วันที่ ๐๖/๐๖/๖๐

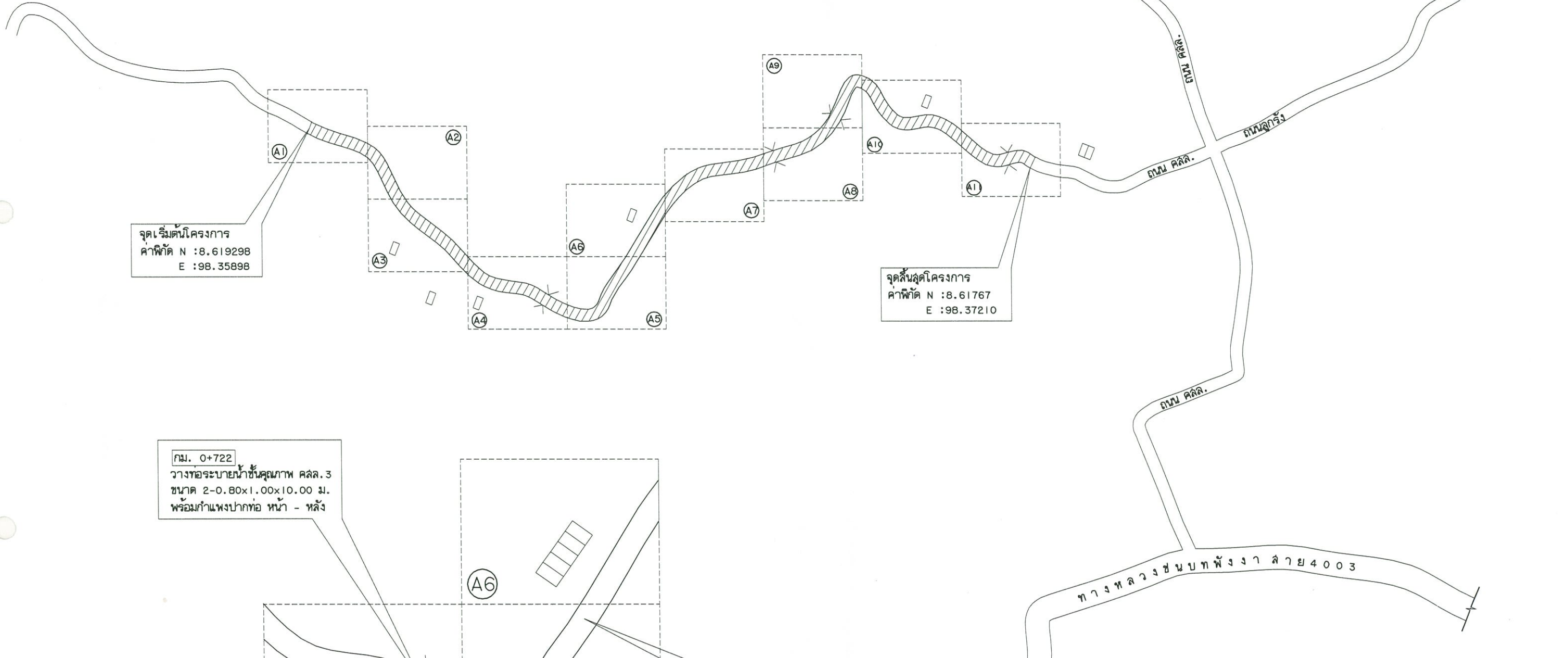


โครงการก่อสร้างถนนคอนกรีตเสริมเหล็ก สายบางปรู - ปลายคลอง

หมู่ที่ 3 ตำบลลำภี อำเภอท้ายเหมือง จังหวัดพังงา

ผิวจราจรกว้าง 5.00 เมตร ยาว 1,793.00 เมตร หน้า 0.15 เมตร

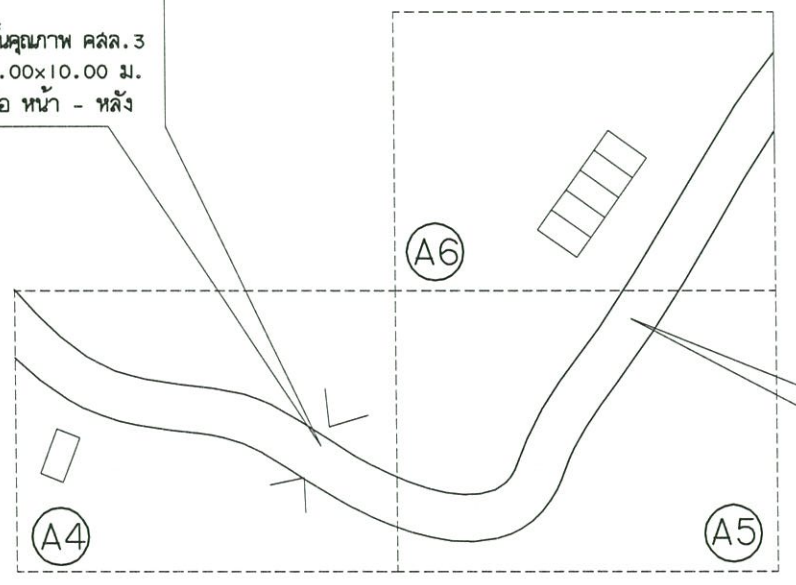
ไหล่ทางหินคลุกกว้างเฉลี่ยข้างละ 0.50 เมตร หรือพื้นที่ก่อสร้างไม่น้อยกว่า 8,965 ตารางเมตร



จุดเริ่มต้นโครงการ  
ค่าพิกัด N : 8.619298  
E : 98.35898

จุดสิ้นสุดโครงการ  
ค่าพิกัด N : 8.61767  
E : 98.37210

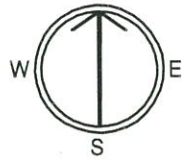
กม. 0+722  
วางท่อระบายน้ำชั้นคุณภาพ คลล.3  
ขนาด 2-0.80x1.00x10.00 ม.  
พร้อมกำแพงปากท่อ หน้า - หลัง



ผังถนน	
มาตราส่วน	NTS

หมายเหตุ ตำแหน่งการวางท่อระบายน้ำสามารถเปลี่ยนแปลงได้ตามความเหมาะสมตามดุลยพินิจของผู้ควบคุมงาน

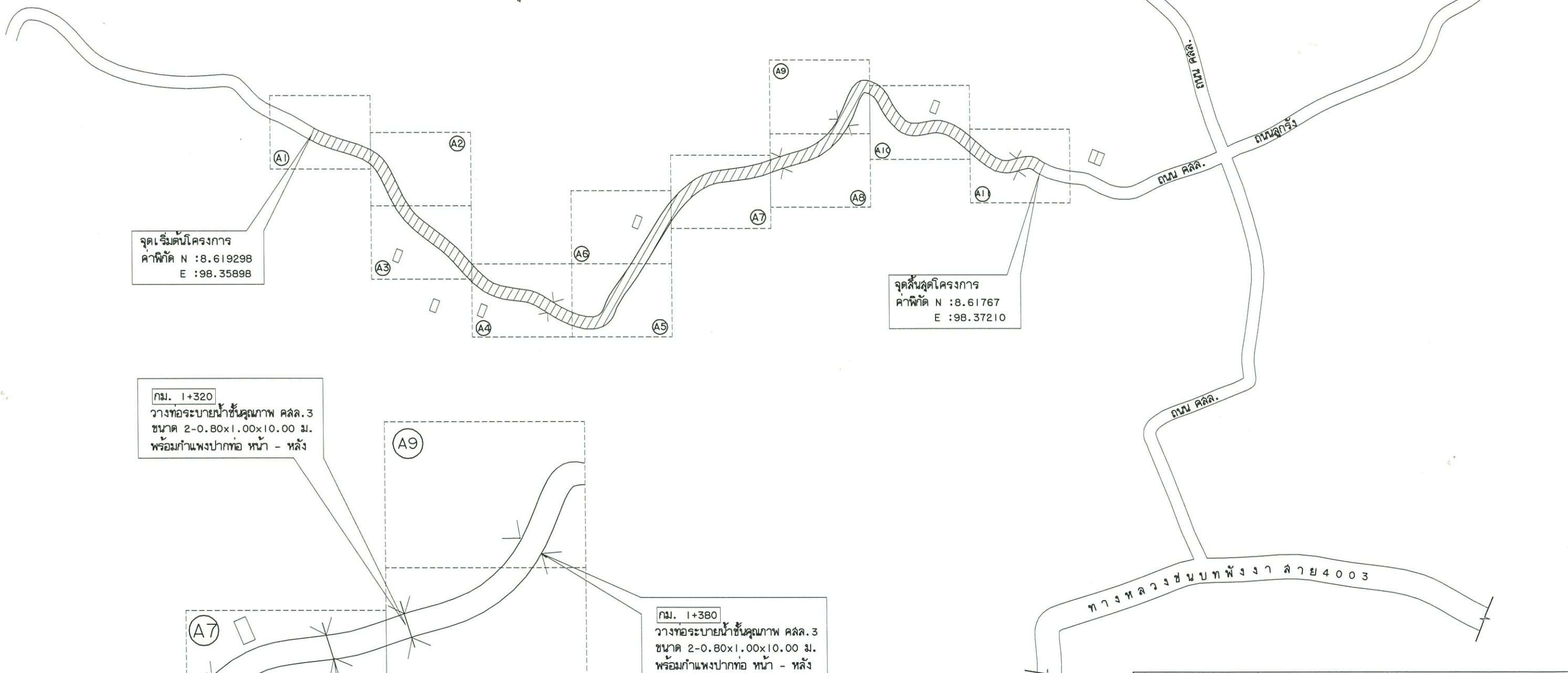
	องค์การบริหารส่วนตำบลลำภี อ.ท้ายเหมือง จ.พังงา		
	โครงการ : ก่อสร้างถนนคอนกรีตเสริมเหล็กสายบางปรู - ปลายคลอง หมู่ที่ 3 ตำบลลำภี อำเภอท้ายเหมือง จังหวัดพังงา		
แบบแสดง :	ผังถนน	แผ่นที่ :	4/12
สำรวจ/เขียนแบบ	นายยศ พูนเพิ่ม ผู้ช่วยนายช่างโยธา		
วิศวกร	นายทรงฤทธิ์ ลิขชัย สย.13542		
ตรวจ	นายวินัย ขนาดผล ผู้อำนวยการกองช่าง		
เห็นชอบ	นายปราบดี จินทรพุทธ ปลัดองค์การบริหารส่วนตำบลลำภี		
อนุมัติ	นายสมพร คงสวัสดิ์ นายกองค์การบริหารส่วนตำบลลำภี		



โครงการก่อสร้างถนนคอนกรีตเสริมเหล็ก สายบางปรู - ปลายคลอง  
หมู่ที่ 3 ตำบลลำภี อำเภอย้ายเหมือง จังหวัดพังงา

ผิวจราจรกว้าง 5.00 เมตร ยาว 1,793.00 เมตร หน้า 0.15 เมตร

ไหล่ทางหินคลุกกว้างเฉลี่ยข้างละ 0.50 เมตร หรือพื้นที่ก่อสร้างไม่น้อยกว่า 8,965 ตารางเมตร



กม. 1+320  
วางท่อระบายน้ำชั้นคุณภาพ คลล.3  
ขนาด 2-0.80x1.00x10.00 ม.  
พร้อมกำแพงปากท่อ หน้า - หลัง

กม. 1+380  
วางท่อระบายน้ำชั้นคุณภาพ คลล.3  
ขนาด 2-0.80x1.00x10.00 ม.  
พร้อมกำแพงปากท่อ หน้า - หลัง

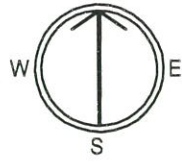
กม. 1+215  
วางท่อระบายน้ำชั้นคุณภาพ คลล.3  
ขนาด 1-0.60x1.00x8.00 ม.

กม. 1+115  
วางท่อระบายน้ำชั้นคุณภาพ คลล.3  
ขนาด 1-0.60x1.00x8.00 ม.

หมายเหตุ ตำแหน่งการวางท่อระบายน้ำสามารถเปลี่ยนแปลงได้ตามความเหมาะสมตามดุลยพินิจของผู้ควบคุมงาน

ผังถนน	
มาตราส่วน	NTS

	องค์การบริหารส่วนตำบลลำภี อ.ท้ายเหมือง จ.พังงา		
	โครงการ : ก่อสร้างถนนคอนกรีตเสริมเหล็กสายบางปรู - ปลายคลอง หมู่ที่ 3 ตำบลลำภี อำเภอย้ายเหมือง จังหวัดพังงา		
แบบแสดง :	ผังถนน	แผ่นที่ :	5/12
สำรวจ/เขียนแบบ	นายยศ ทุนเพิ่ม ผู้ช่วยนายช่างโยธา		
วิศวกร	นายทรงฤทธิ์ ติกรชัย สย.13542		
ตรวจ	นายวินัย ฆาตผล ผู้อำนวยการกองช่าง		
เห็นชอบ	นายปราบดี จันทร์บุษ ปลัดองค์การบริหารส่วนตำบลลำภี		
อนุมัติ	นายสมพร คงสวัสดิ์ นายกองค์การบริหารส่วนตำบลลำภี		



โครงการก่อสร้างถนนคอนกรีตเสริมเหล็ก สายบางปรู - ปลายคลอง

หมู่ที่ 3 ตำบลลำภี อำเภอท้ายเหมือง จังหวัดพังงา

ผิวจราจรกว้าง 5.00 เมตร ยาว 1,793.00 เมตร หน้า 0.15 เมตร

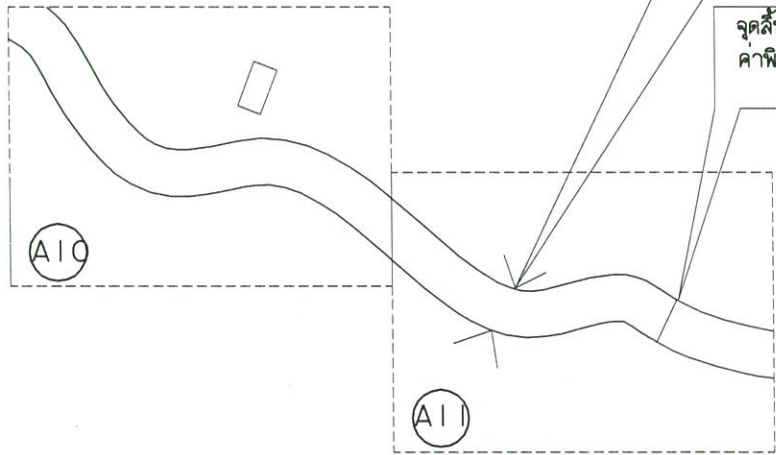
ไหล่ทางหินคลุกกว้างเฉลี่ยข้างละ 0.50 เมตร หรือพื้นที่ก่อสร้างไม่น้อยกว่า 8,965 ตารางเมตร

จุดเริ่มต้นโครงการ  
ค่าพิกัด N : 8.619298  
E : 98.35898

จุดสิ้นสุดโครงการ  
ค่าพิกัด N : 8.61767  
E : 98.37210

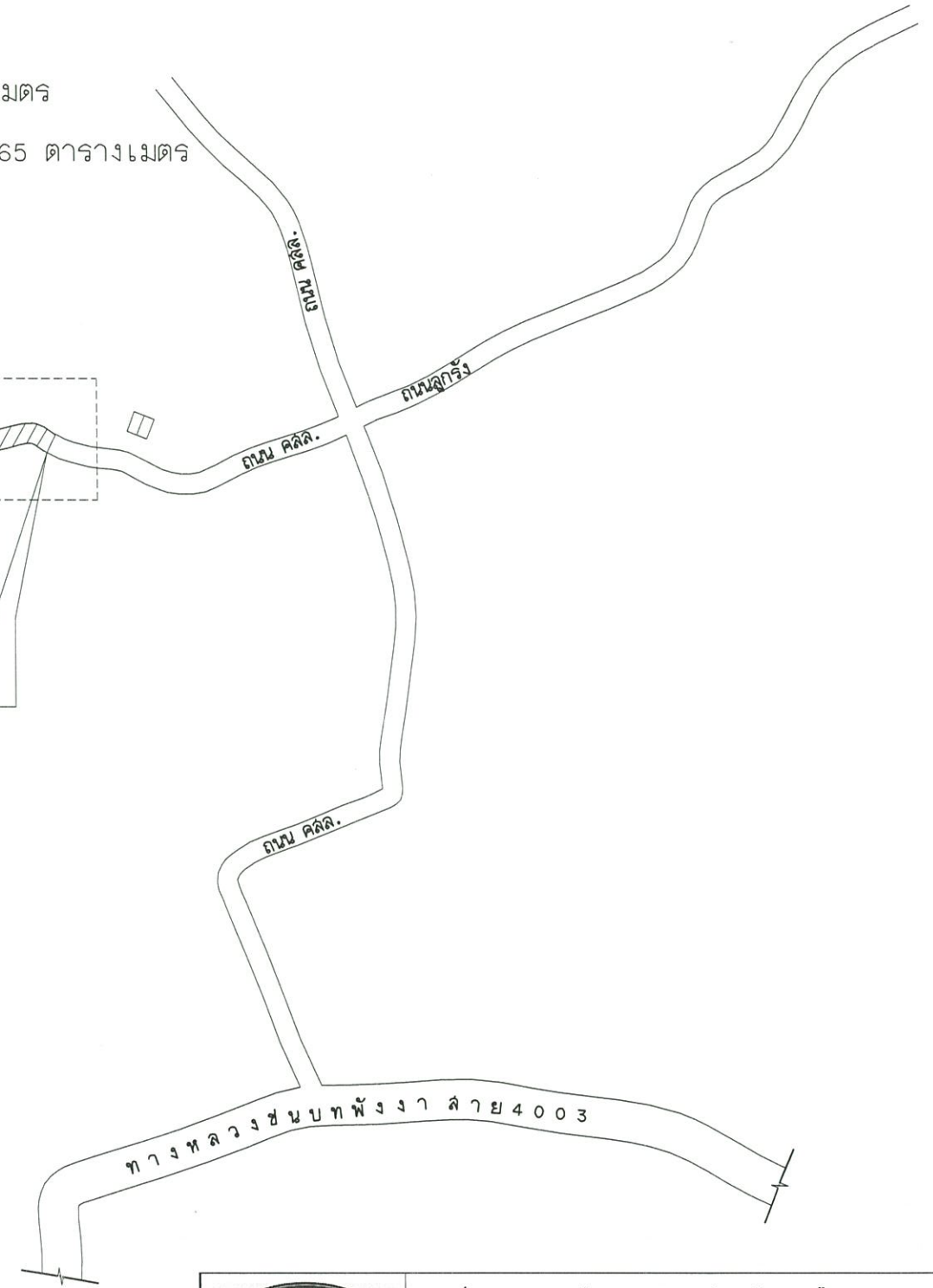
กม. 1+750  
วางท่อระบายน้ำชั้นคุณภาพ คล.3  
ขนาด 2-0.80x1.00x10.00 ม.  
พร้อมกำแพงปากท่อ หน้า - หลัง

จุดสิ้นสุดโครงการ  
ค่าพิกัด N : 8.61767  
E : 98.37210



ผังถนน	
มาตราส่วน	NTS

หมายเหตุ ตำแหน่งการวางท่อระบายน้ำสามารถเปลี่ยนแปลงได้ตามความเหมาะสมตามดุลยพินิจของผู้ควบคุมงาน

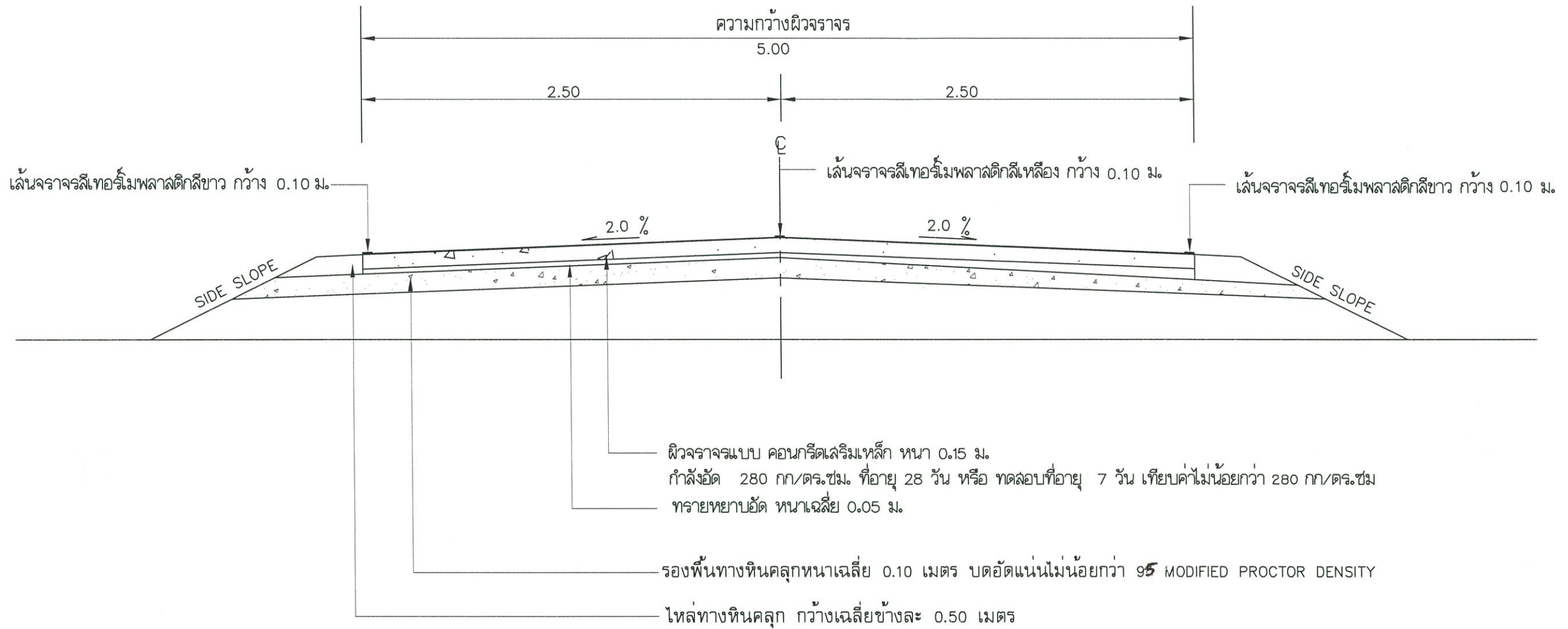


องค์การบริหารส่วนตำบลลำภี อ.ท้ายเหมือง จ.พังงา

โครงการ : ก่อสร้างถนนคอนกรีตเสริมเหล็กสายบางปรู - ปลายคลอง หมู่ที่ 3 ตำบลลำภี อำเภอท้ายเหมือง จังหวัดพังงา

แบบแสดง :	ผังถนน	แผ่นที่ :	6/12
สำรวจ/เขียนแบบ	นายยศ พูนเพิ่ม ผู้ช่วยช่างโยธา		
วิศวกร	นายทรงฤทธิ์ ลิกขชัย สย.13542		
ตรวจ	นายวินัย ษภาคผล ผู้อำนวยการกองช่าง		
เห็นชอบ	นายปราบดี จันทร์บุษ ปลัดองค์การบริหารส่วนตำบลลำภี		
อนุมัติ	นายสมพร คงสวัสดิ์ นายกองค์การบริหารส่วนตำบลลำภี		

วันที่ ๐๖ สิงหาคม ๒๕๖๓



รูปตัดโครงสร้างทาง ① - ①

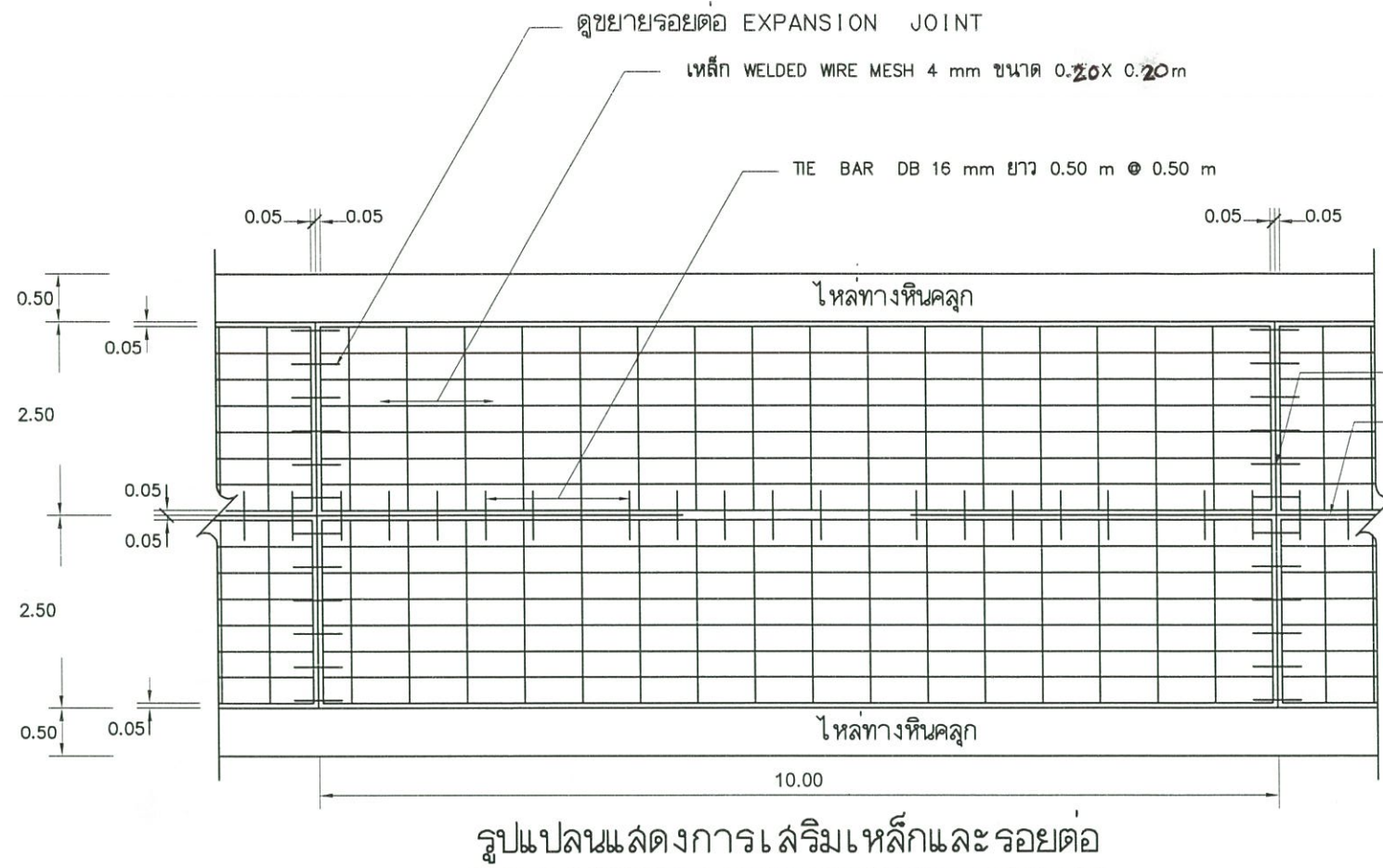
มาตราส่วน	NTS
-----------	-----



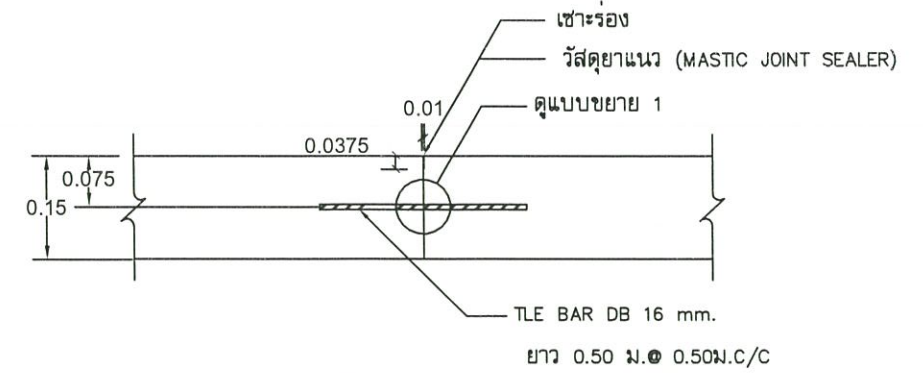
องค์การบริหารส่วนตำบลลำภี อ.ท้ายเหมือง จ.พังงา

โครงการ :ก่อสร้างถนนคอนกรีตเสริมเหล็กสายบางปรู - ปลายคลอง หมู่ที่ 3 ตำบลลำภี อำเภอท้ายเหมือง จังหวัดพังงา

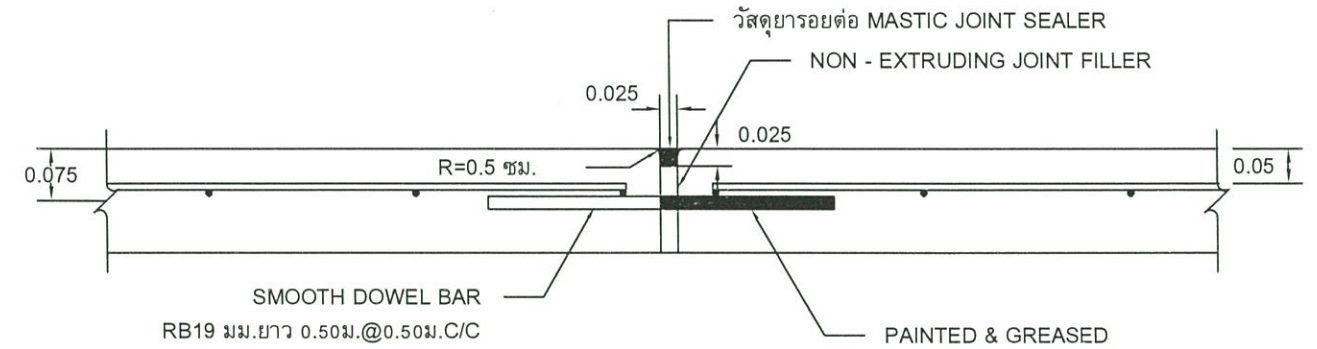
แบบแสดง :	รูปตัดโครงสร้างทาง	แผ่นที่ :	7/12
สำรวจ/เขียนแบบ	นายยศ พูนเพิ่ม ผู้ช่วยช่างโยธา		
วิศวกร	นายทรงฤทธิ์ ลิกขชัย สย.13542		
ตรวจ	นายวินัย ษมาผล ผู้อำนวยการกองช่าง		
เห็นชอบ	นายปราบดี จันทฤทธิ์ ปลัดองค์การบริหารส่วนตำบลลำภี		
อนุมัติ	นายสมพร คงสวัสดิ์ นายกองค์การบริหารส่วนตำบลลำภี		



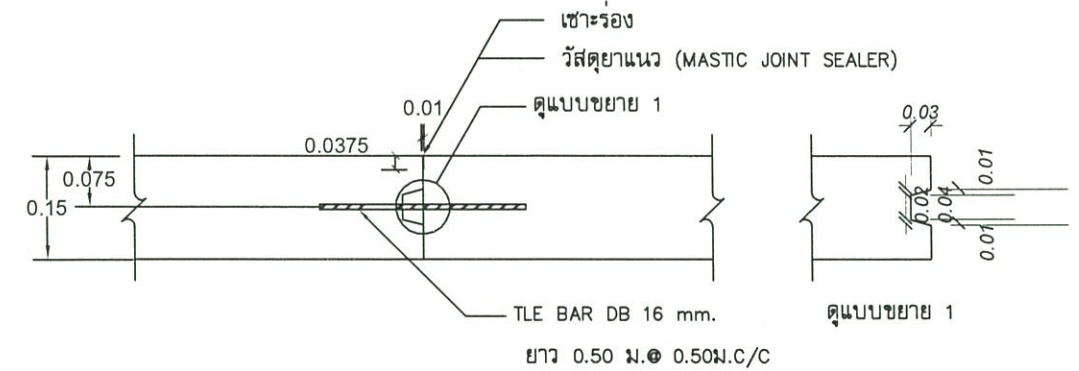
ดูขยายรอยต่อ CONSTRUCTION JOINT  
ดูขยายรอยต่อ LONGITUDINAL JOINT



ขยายรอยต่อ LONGITUDINAL JOINT



ขยายรอยต่อ EXPANSION JOINT ทุกรอยต่อ 100 เมตร



ขยายรอยต่อ LONGITUDINAL JOINT

### รายการประกอบแบบถาวร

- มิติต่างๆ ที่แสดงไว้เป็นเมตร นอกจากจะระบุไว้เป็นอย่างอื่น
- คุณสมบัติของวัสดุและวิธีการก่อสร้าง นอกเหนือจากที่ระบุในแบบให้เป็นไปตามมาตรฐานการก่อสร้างทางหลวงท้องถิ่น มทล.231-2562 เฉพาะส่วนที่เกี่ยวข้อง
- EXPANSION JOINT ให้ก่อสร้างทุกระยะ 100 ม. นอกจากมีระยะเหลือไม่ถึง 100 ม. ให้เฉลี่ยระยะและต้องอยู่ระหว่าง 50-100 ม.
- วัสดุยาแนวรอยต่อคอนกรีตแบบยัดหุ่นชนิดเทร้อน ( CONCRETE JOINT SEALER HOT - POURED ELASTIC TYPE ) ตาม มอก.479
- วัสดุแอสฟัลต์อุดรอยต่อคอนกรีต ( NON - EXTRUDING JOINT FLLER ) หรือใช้กระดาษขานอ้อยชุบยางมะตอยตาม มอก.1041
- ส่วนยุบคอนกรีต ( SLUMP ) ไม่มากกว่า 7 ซม. และแรงอัด ( COMPRESSIVE STRENGTH ) ของแท่งคอนกรีตตัวอย่างขนาด 15x15x15 ซม. กำลังอัดคอนกรีต ต้องไม่น้อยกว่า 280 กก./ตร.ซม. ที่ 28 วัน หรือเทียบเท่ากำลังไม่น้อยกว่า 7 วัน
- เหล็กเสริมใช้เหล็กมาตรฐาน มอก.20 และ มอก.24
- การทำผิวหน้าคอนกรีตให้หยาบ ให้ทำโดยลากไม้แปรงกวาดจากขอบด้านหนึ่งไปยังขอบอีกด้านหนึ่งโดยร่องที่เกิดจะต้องลึกไม่เกิน 2 มม.



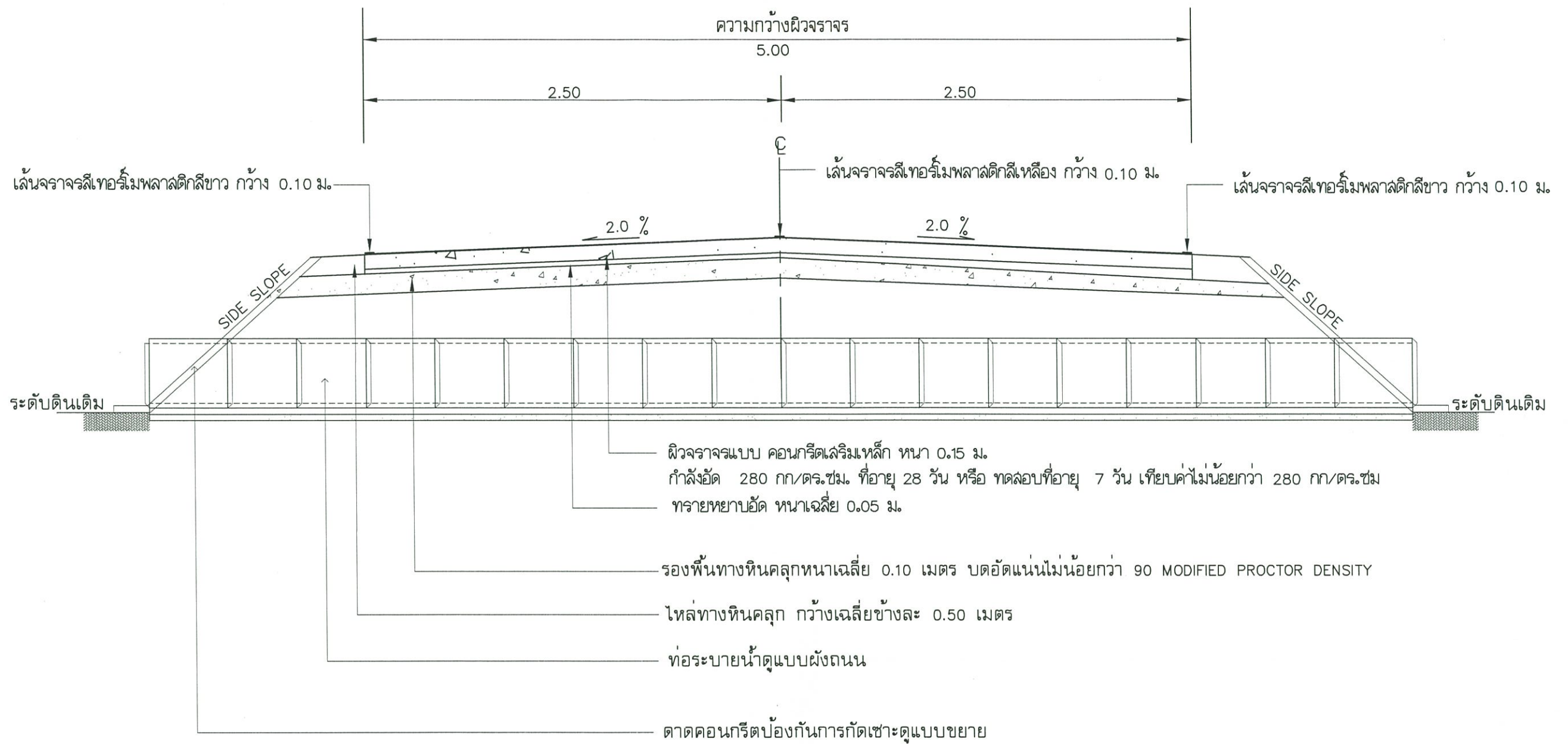
องค์การบริหารส่วนตำบลลำกิ๋ อ.ท้ายเหมือง จ.พังงา

โครงการ : ก่อสร้างถนนคอนกรีตเสริมเหล็กสายบางปรู - ปลายคลอง หมู่ที่ 3 ตำบลลำกิ๋ อำเภอย้ายเหมือง จังหวัดพังงา

แบบแสดง :	แบบแสดงการเสริมเหล็ก	แผ่นที่ :	8/12
สำรวจ/เขียนแบบ	นายยศ พูนเพิ่ม ผู้ช่วยนายช่างโยธา		
วิศวกร	นายทรงฤทธิ์ ลิกขชัย สย.13542		
ตรวจ	นายวินัย ฆาตผล ผู้อำนวยการกองช่าง		
เห็นชอบ	นายปราบดี จันทร์พุด ปลัดองค์การบริหารส่วนตำบลลำกิ๋		
อนุมัติ	นายสมพร คงสวัสดิ์ นายกองค์การบริหารส่วนตำบลลำกิ๋		

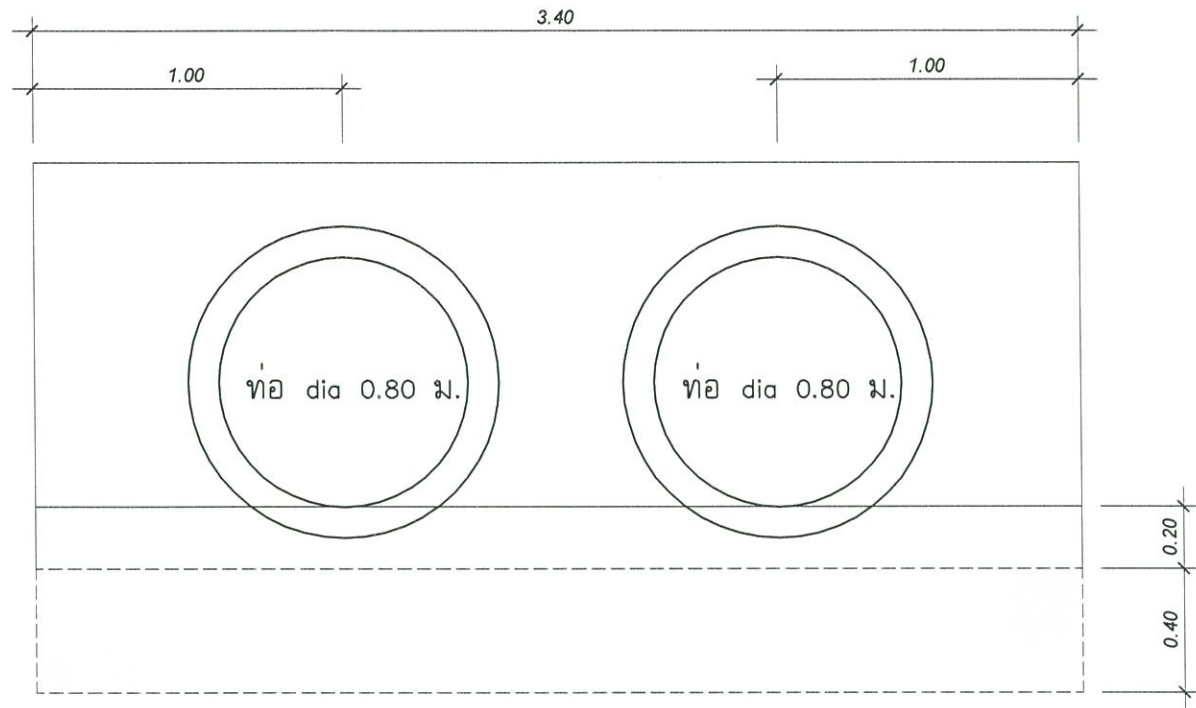
นายสมพร คงสวัสดิ์



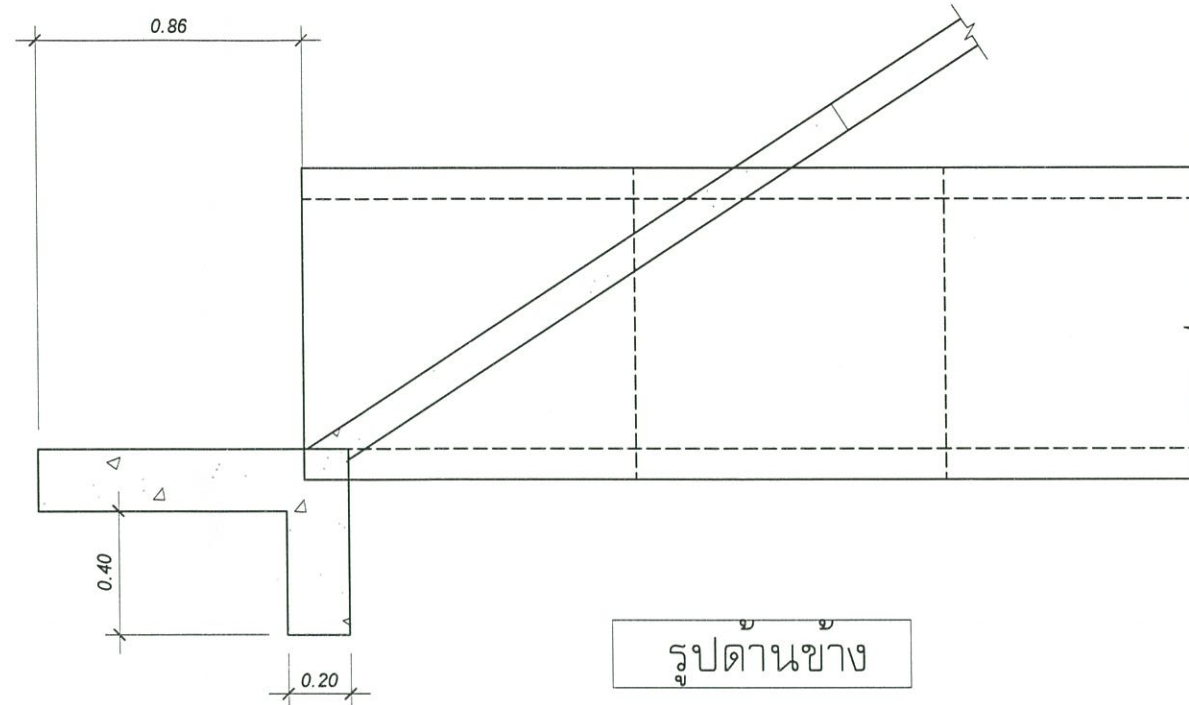


รูปตัดการวางท่อระบายน้ำ

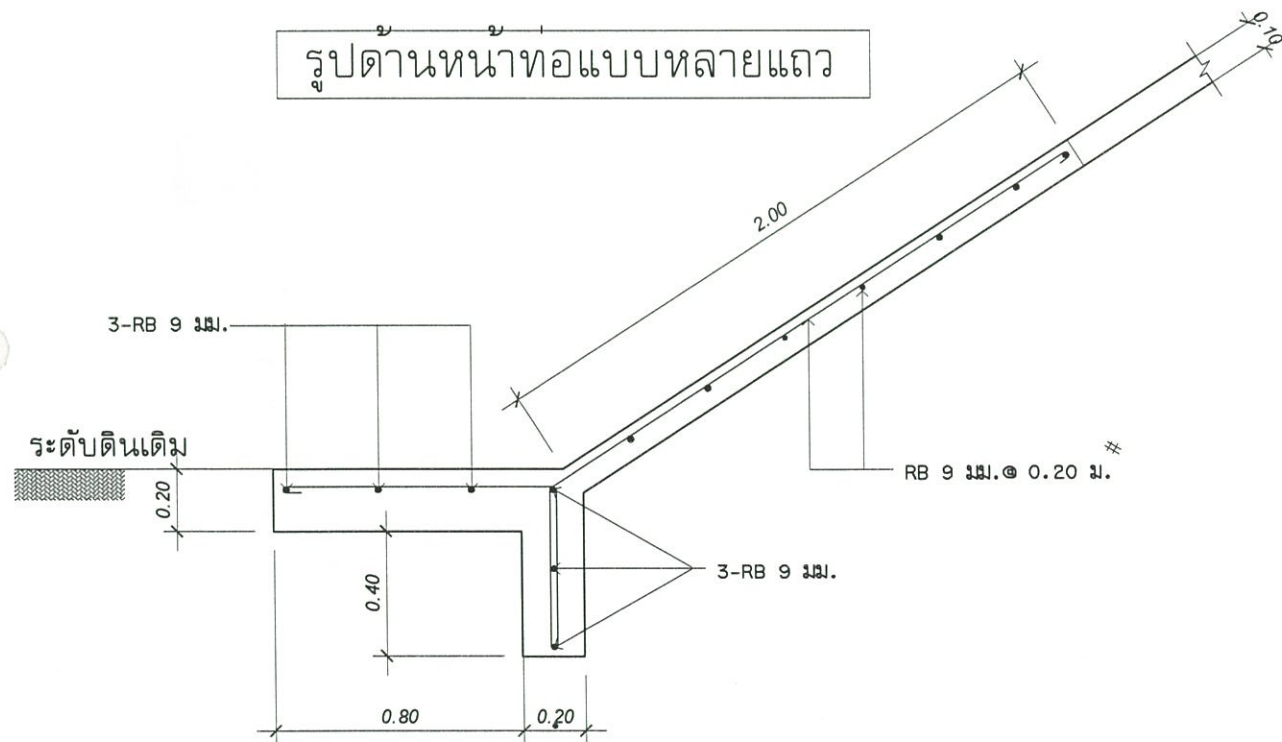
	<b>องค์การบริหารส่วนตำบลลำภี อ.ท้ายเหมือง จ.พังงา</b> โครงการ :ก่อสร้างถนนคอนกรีตเสริมเหล็กสายบางปรู-ปลายคลอง หมู่ที่ 3 ตำบลลำภี อำเภอย้ายเหมือง จังหวัดพังงา			
	<b>แบบแสดง :</b>	<b>รูปตัดการวางท่อระบายน้ำและรางระบายน้ำ</b>	<b>แผ่นที่ :</b>	9/12
<b>สำรวจ/เขียนแบบ</b>	นายยศ พูนเพิ่ม ผู้ช่วยนายช่างโยธา			
<b>วิศวกร</b>	นายทรงฤทธิ์ ลิกขชัย สย.13542			
<b>ตรวจ</b>	นายวินัย ขนาดผล ผู้อำนวยการกองช่าง			
<b>เห็นชอบ</b>	นายปราบดี จันทรพุทธ ปลัดองค์การบริหารส่วนตำบลลำภี			
<b>อนุมัติ</b>	นายสมพร คงสวัสดิ์ นายกองค์การบริหารส่วนตำบลลำภี			



รูปदानหน้าท่อแบบหลายแถว



รูปदानข้าง



ขยายการเสริมเหล็กเชิงลาด

รายการประกอบแบบ

- ตำแหน่งในการก่อสร้างสามารถปรับย้ายได้ตามความเหมาะสม โดยให้อยู่ในดุลยพินิจของผู้ควบคุมงาน แต่ปริมาณโดยรวมต้องเท่าเดิม
- ให้ปรับระดับดินที่ท่อระบายน้ำ ให้มีความลาดเอียง เพื่อให้สามารถระบายน้ำได้
- ส่วนยुकอนกรีต (SLUMP) ไม่มากกว่า 7 ซม. และแรงอัด (COMPRESSIVE STRENGTH) ของแท่งคอนกรีตตัวอย่างขนาด 15x15x15 ซม. กำลังอัดคอนกรีต ต้องไม่น้อยกว่า 280 กก./ตร.ซม. ที่ 28 วัน หรือเทียบเท่ากับกำลังไม่น้อยกว่า 7 วัน
- เหล็กเสริมใช้เหล็กมาตรฐาน มอก.20 และ มอก.24

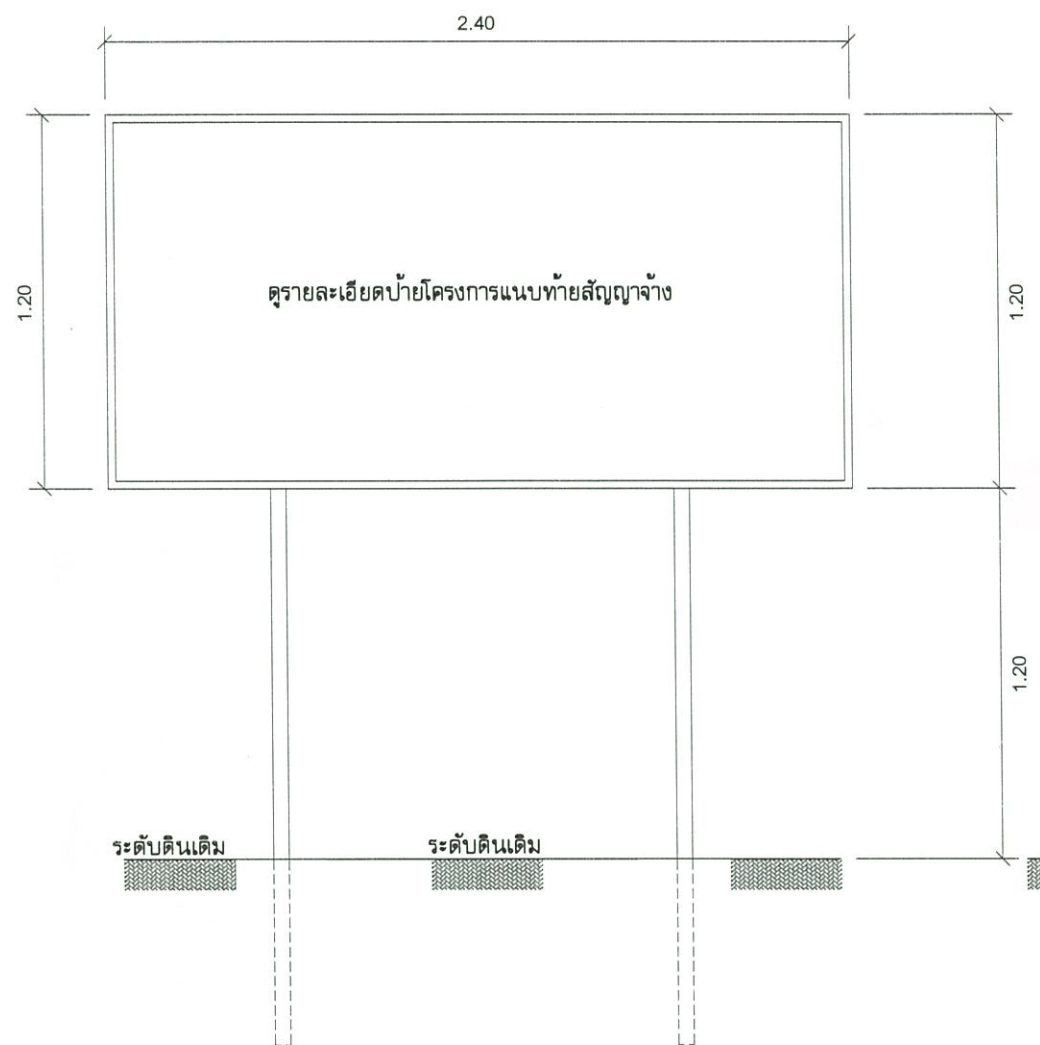


องค์การบริหารส่วนตำบลลำภี อ.ท้ายเหมือง จ.พังงา

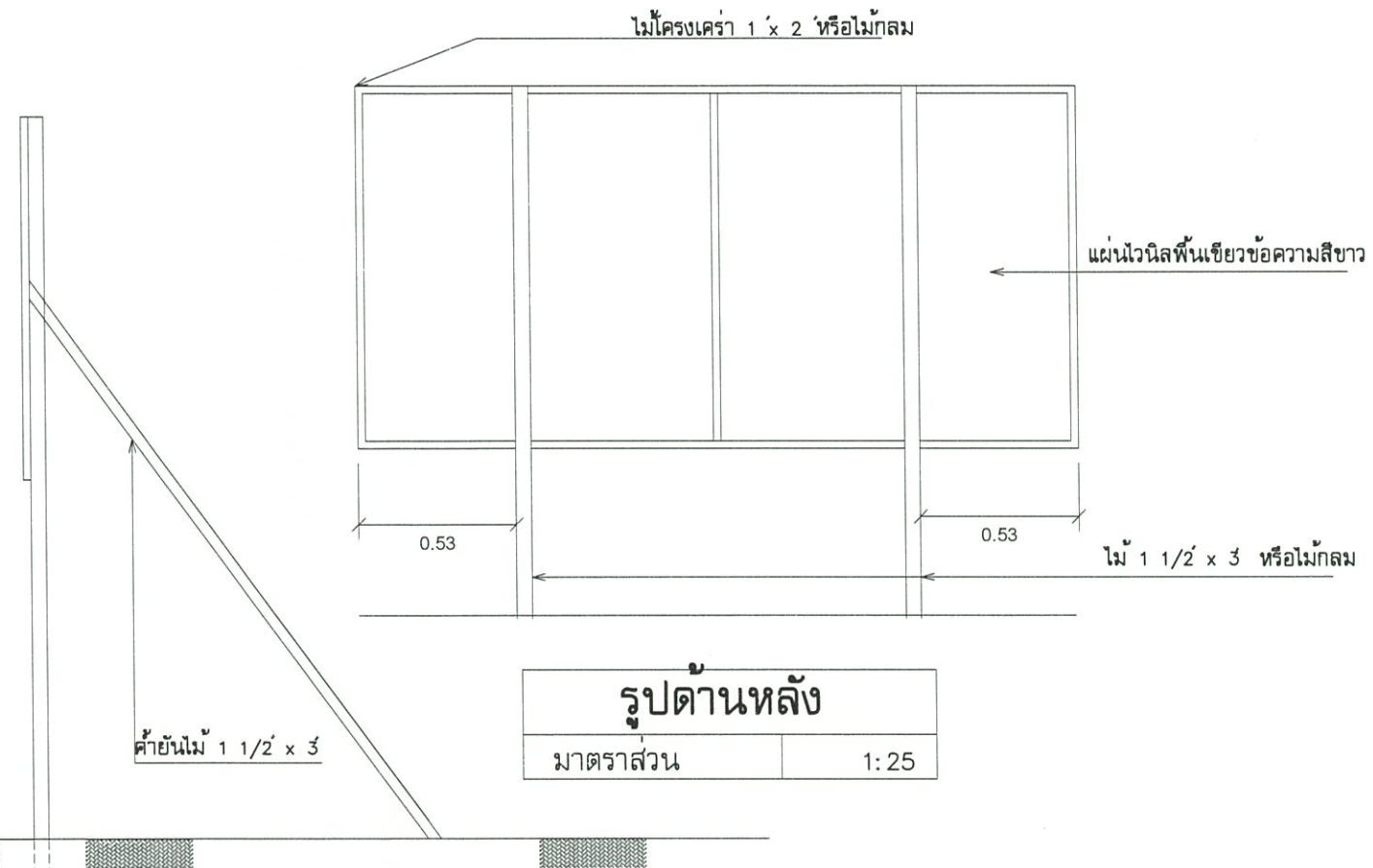
โครงการ : ก่อสร้างถนนคอนกรีตเสริมเหล็กสายบางปรู - ปลายคลอง หมู่ที่ 3 ตำบลลำภี อำเภอท้ายเหมือง จังหวัดพังงา

แบบแสดง :	แผนที่ถนน	แผ่นที่ :	10/12
สำรวจ/เขียนแบบ	นายยศ พูนเพิ่ม ผู้ช่วยนายช่างโยธา		
วิศวกร	นายทรงฤทธิ์ ลิกขชัย สย.13542		
ตรวจ	นายวินัย ขมาผล ผู้อำนวยการกองช่าง		
เห็นชอบ	นายปราบดี จันทร์พุด ปลัดองค์การบริหารส่วนตำบลลำภี		
อนุมัติ	นายสมพร คงสวัสดิ์ นายกองค์การบริหารส่วนตำบลลำภี		

# ป้ายโครงการก่อสร้าง



**รูปด้านหน้า**  
 1:25

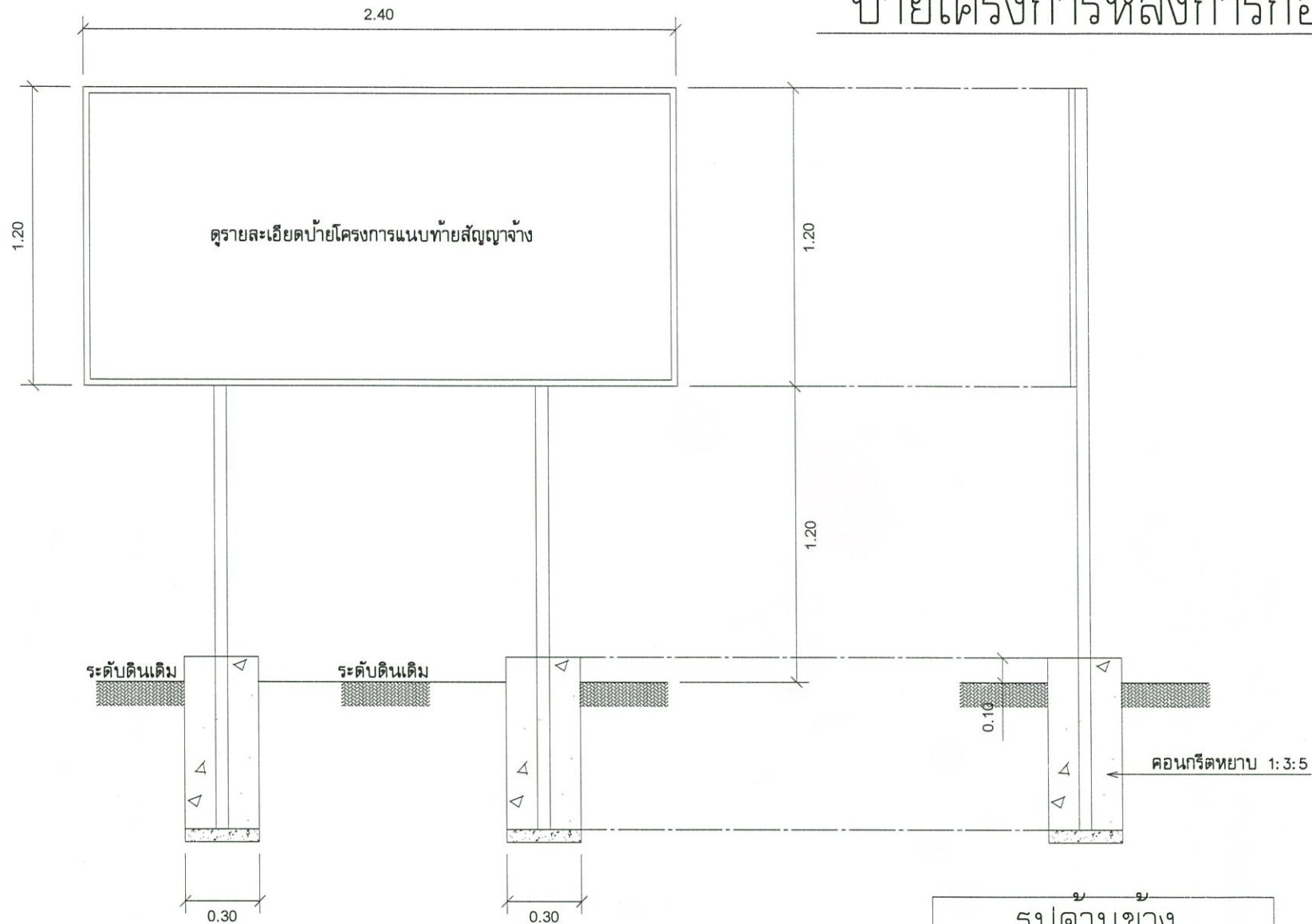


**รูปด้านข้าง**  
 1:25

**รูปด้านหลัง**  
 1:25

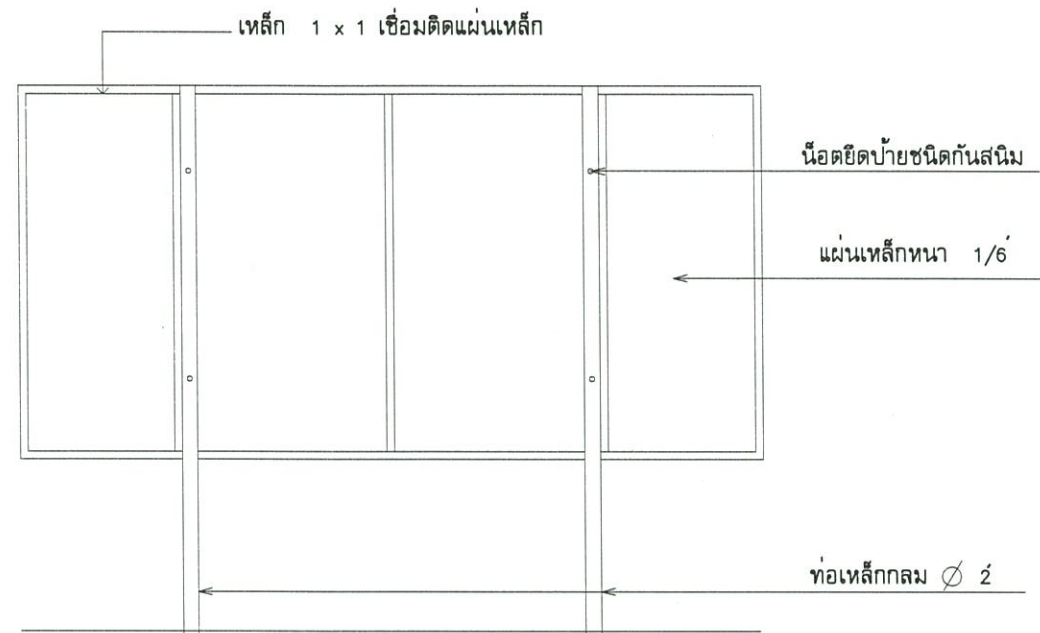
	<b>องค์การบริหารส่วนตำบลลำภี อ.ท้ายเหมือง จ.พังงา</b> โครงการ : ก่อสร้างถนนคอนกรีตเสริมเหล็กสายบางปรู - บลายคลอง หมู่ที่ 3 ตำบลลำภี อำเภอท้ายเหมือง จังหวัดพังงา			
	<b>แบบแสดง :</b>	<b>ป้ายก่อสร้าง</b>	<b>แผ่นที่ :</b>	11/12
<b>สำรวจ/เขียนแบบ</b>	นายยศ พูนเพิ่ม ผู้ช่วยนายช่างโยธา			
<b>วิศวกร</b>	นายทรงฤทธิ์ ดิภขัย สย.13542			
<b>ตรวจ</b>	นายวินัย ฆมาคผล ผู้อำนวยการกองช่าง			
<b>เห็นชอบ</b>	นายปราบดี จันทรพุทธ ปลัดองค์การบริหารส่วนตำบลลำภี			
<b>อนุมัติ</b>	นายสมพร คงสวัสดิ์ นายกองค์การบริหารส่วนตำบลลำภี			

# ป้ายโครงการหลังการก่อสร้าง



รูปด้านหน้า  
มาตราส่วน 1:25

รูปด้านข้าง  
มาตราส่วน 1:25



รูปด้านหลัง  
มาตราส่วน 1:25



องค์การบริหารส่วนตำบลลำภี อ.ท้ายเหมือง จ.พังงา

โครงการ : ก่อสร้างถนนคอนกรีตเสริมเหล็กสายบางปรู - ปลายคลอง หมู่ที่ 3 ตำบลลำภี อำเภอท้ายเหมือง จังหวัดพังงา

แบบแสดง :	ป้ายหลังก่อสร้าง	แผ่นที่ :	12/12
สำรวจ/เขียนแบบ	นายยศ พูนเพิ่ม ผู้ช่วยช่างโยธา		
วิศวกร	นายทรงฤทธิ์ ลิกขชัย สย.13542		
ตรวจ	นายวินัย ษภาคผล ผู้อำนวยการกองช่าง		
เห็นชอบ	นายปราบดี จันทร์พุทธ ปลัดองค์การบริหารส่วนตำบลลำภี		
อนุมัติ	นายสมพร คงสวัสดิ์ นายกองค์การบริหารส่วนตำบลลำภี		